

# MATLAB®/Simulink®による ADAS・自動運転アルゴリズム開発体験セミナー

主催：神奈川工科大学 先進自動車研究所 協賛：MathWorks Japan

## MathWorks講師と一緒にADAS・自動運転開発を体験

MATLAB/SimulinkはADAS・自動運転の領域で必要となる認知・判断・制御といった各種アルゴリズムの開発、シミュレーションに必要な仮想環境やセンサモデル、そして様々なハードウェアに実装するためのコード生成機能など、統合開発環境として様々な進化を続けております。本セミナーでは特に以下の内容に関連する機能について実際に体験頂けます。

- ・画像処理、点群データ処理
- ・センサーフュージョン&トラッキング
- ・各種アルゴリズム検証用仮想環境の作成とセンサモデルの利用



講師 大塚 慶太郎

MathWorks Japan  
Senior Team Lead -  
Autonomous Systems & Robotics

日時

全2日間

第1部：2022年11月28日(月) 16時40分～18時10分

第2部：2022年11月30日(水) 16時40分～18時10分

会場

神奈川工科大学 K3号棟3F 3307教室

神奈川県厚木市下荻野1030

※オンライン参加可能

当日受付はありませんので、  
開始時間前に教室にお入りください

定員

30名 (対面/オンライン合計 先着順)

参加費

無料

お申し込みはこちら



■主催：神奈川工科大学 研究推進機構 先進自動車研究所

■協賛：MathWorks Japan

■開催形式：対面/オンライン(Zoom)でのハイブリッド ※PC持込み必要

■対象者：本学学生、他大学学生、社会人の方で、MATLAB/Simulinkのご経験のある方。

ご経験のない方でもご参加頂けますが、その場合はセミナーの前にMathWorksが提供する「自己学習形式のオンラインコース」(無料)を受講してからご参加ください(推奨コース：MATLAB入門、画像処理入門、Simulink入門)

■申込方法：QRコードより申込サイト(<https://cp.kanagawa-it.ac.jp/vri/matlab/>)を開き、必要事項を入力して登録

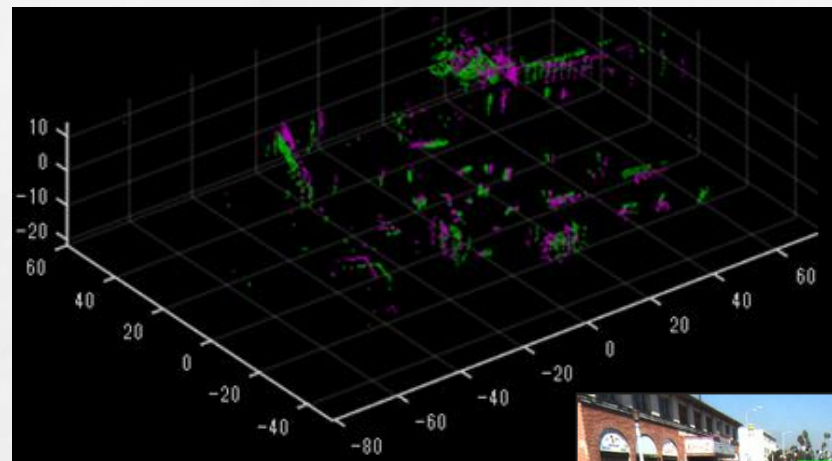
■申込期限：2022年11月13日(日)

本セミナーは、ご自身のPCを教室に持込み、講師と一緒に手を動かしながら体験する「ハンズオン」スタイルのセミナーとなります。

## 第1部：11月28日(月) 16時40分～18時10分

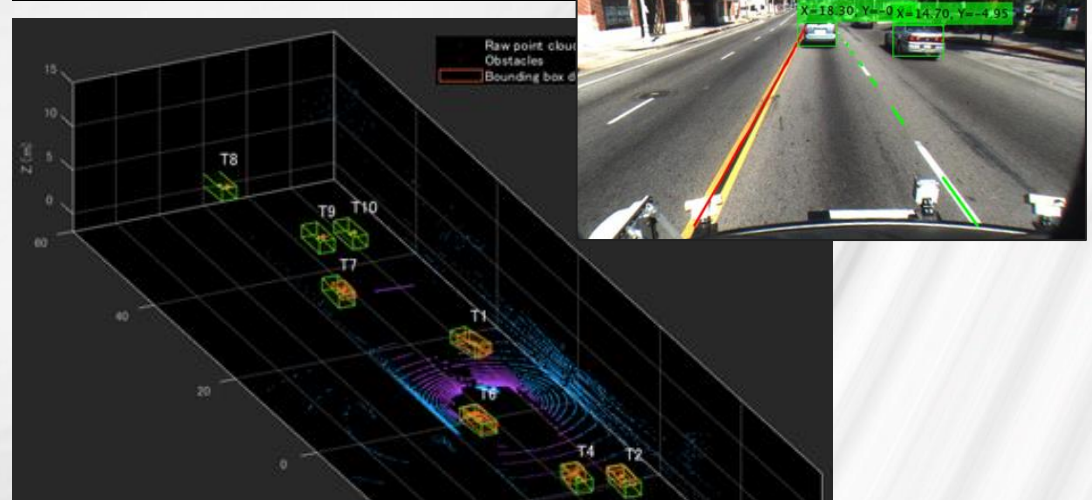
### 1 基本操作～各種センサーデータの取り扱い

- ・ MATLAB基本操作振り返り
- ・ 画像処理基礎／応用
- ・ 点群データ処理



### 2 各種アルゴリズム開発

- ・ センサーフュージョン&トラッキング アルゴリズムの開発



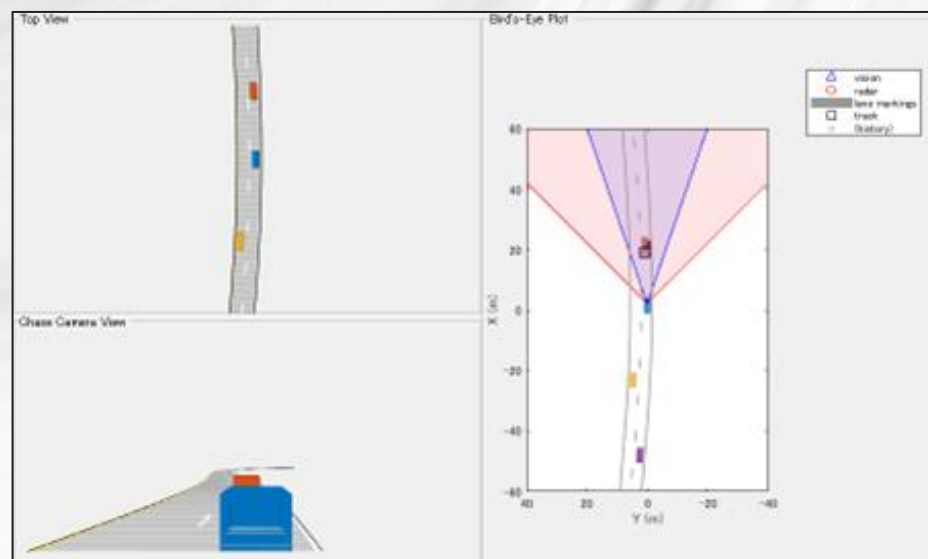
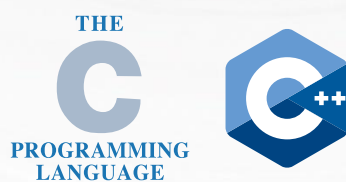
## 第2部：11月30日(水) 16時40分～18時10分

### 3 検証用仮想環境の作成

- ・ 仮想環境・センサーモデルの扱い
- ・ 自動運転シナリオ作成

### 4 ソフトウェア アプリケーション (紹介のみ)

- ・ C/C++コード生成、CUDAコード生成



※画面はイメージです。実際のセミナーの内容とは異なる場合があります

- ・ご自身のPCにMATLAB/Simulink及び関連するアドオンを事前にインストールしてからセミナーにご参加ください。関連ソフトウェアのセミナー限定ライセンスを発行しますので、インストール方法と併せて別途ご案内いたします (PCスペック OS : Windows10またはWindows11 / CPU : Intel i5以上推奨 / メモリ: 8GB以上推奨 / ディスク : 50GB以上空き領域必要(SSD推奨) )
- ・本セミナーはハンズオンスタイルの為、対面での参加が望ましいですが、オンライン参加も可能です(複数画面推奨) ただし、オンラインではハンズオン中のトラブル時等に、講師より十分なサポートが受けられない場合があることをご承知おきください
- ・セミナーの録画、録音等は固くお断りいたします

#### [お問合せ先]

神奈川工科大学  
研究推進機構 先進自動車研究所  
Tel : 046-291-3067  
✉ : ms\_lecture@ccml.kanagawa-it.ac.jp

#### [交通アクセス]

神奈川工科大学  
〒243-0292 神奈川県厚木市下荻野1030  
小田急線本厚木駅北口1番バス乗り場から  
「あつき郷土博物館」行、「神奈川工科大学経由・  
鳶尾団地」行きバスで「神奈川工科大学前」下車



神奈川工科大学  
先進自動車研究所  
特任教授(常勤) / 所長  
井上 秀雄



神奈川工科大学  
先進自動車研究所  
学内特別研究員  
上原 健一